

Synoptische Gefahrenkarte  
Gemeinde Wattenwil

Wassergefahren und Massenbewegungen  
1:5'000

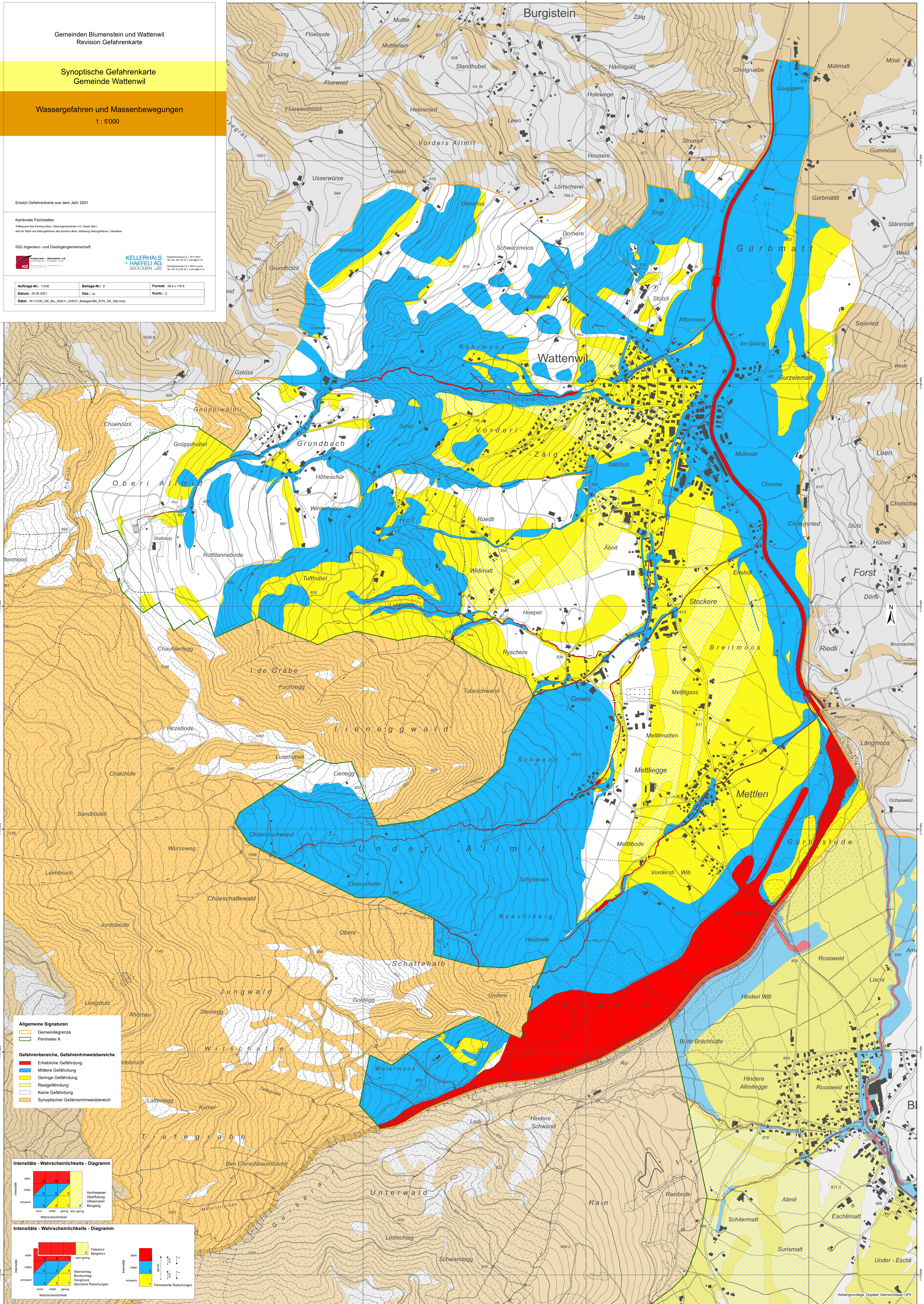
Ersatz Gefahrenkarte aus dem Jahr 2001

Kantonale Fachstellen  
Tiefbauamt des Kantons Bern, Oberingenieurwesen H. Gwiel, Bern  
Amt für Wald und Naturgefahren des Kantons Bern, Abteilung Naturgefahren, Interlaken

IGG Ingenieur- und Geologengemeinschaft



Auftrags-Nr.: 11430	Beilage-Nr.: 9	Format: 59.4 x 118.8
Datum: 25.08.2021	Gez.: sz	Kontr.: j
Datei: W11430_GK_Bk_Watt11_GS01_Belagen09_SYN_GK_Wat.mxd		



**Allgemeine Signaturen**

- Gemeindegrenze
- Perimeter A

**Gefahrenbereiche, Gefahrenhinweissbereiche**

- Erfolgreiche Gefährdung
- Mittlere Gefährdung
- Geringe Gefährdung
- Restgefährdung
- Keine Gefährdung
- Synoptischer Gefahrenhinweissbereich

