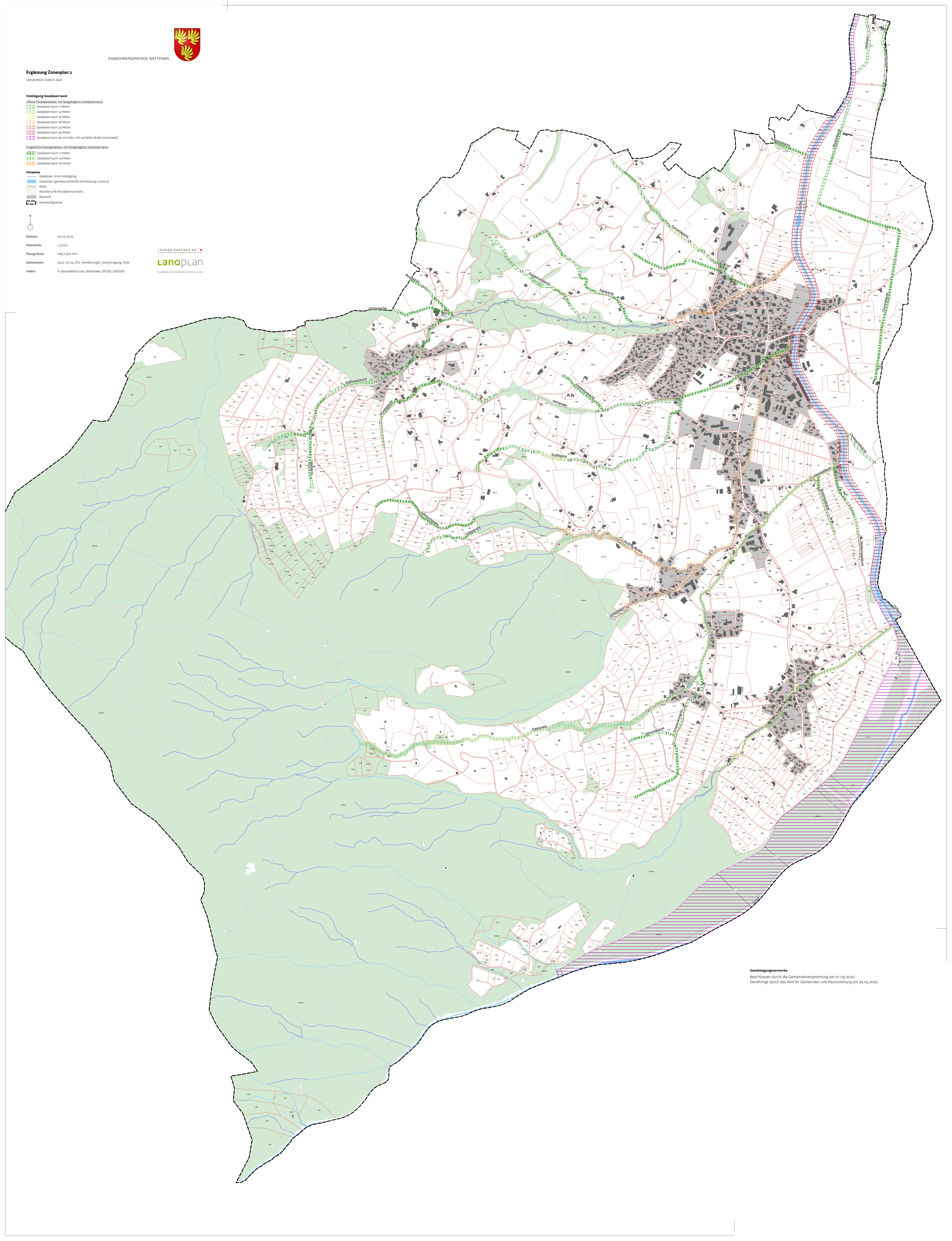


**Ergänzung Zonenplan 2**  
GENEHMIGT DURCH AGR

- Festlegung Gewässerraum**
- Offene Fließgewässer mit festgelegtem Gewässerraum
- Gewässerraum 11 Meter
  - Gewässerraum 14 Meter
  - Gewässerraum 16 Meter
  - Gewässerraum 18 Meter
  - Gewässerraum 24 Meter
  - Gewässerraum 42 Meter
  - Gewässerraum als Korridor mit variabler Breite (vermasst)
- Eingelagerte Fließgewässer mit festgelegtem Gewässerraum
- Gewässerraum 11 Meter
  - Gewässerraum 14 Meter
  - Gewässerraum 18 Meter

- Hinweise**
- Gewässer ohne Festlegung
  - Gewässer (gemäß amtliche Vermessung 01/2022)
  - Wald
  - Parzelle (mit Parzellennummer)
  - Bauzone
  - Gemeindegrenze

Datum: 24.05.2022  
Maßstab: 1:5'000  
Plangröße: 189 x 910 mm  
Dateiname: 2022-05-24\_ZP2\_Aenderungen\_Genehmigung\_Publ  
Index: H:\Baustellen\1040\_Wattenwil\_OPGIS\_CAD\GIS



**Genehmigungsvermerk**  
Beschlössen durch die Gemeindeversammlung am 01.09.2020  
Genehmigt durch das Amt für Gemeinden und Raumordnung am 24.05.2022