



Oberingenieurkreis II
Tiefbauamt
des Kantons Bern

Wasserbaubewilligung

Beilage 2.1

Gewässer	Dornerebächli	Gewässer-Nr.	59566
Gemeinden	Wattenwil	Projekt-Nr.	1185
Erfüllungspflichtiger	RegioBV	Plan-Nr.	301
Projekt vom	März 2022	Format	1470 x 297
Revidiert		Gez. / Datum	ts / 10.01.2024

Unterlage Situation 1:200

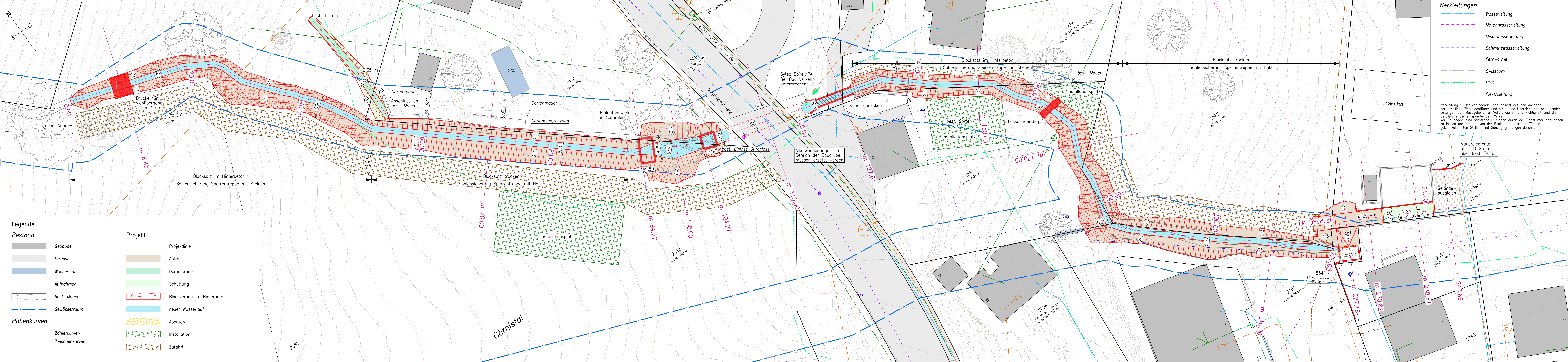
HOCHWASSERSCHUTZ DORNEREBÄCHLI

Projektverfassende



Herzog Ingenieure AG
Wasserbau Tiefbau Grundbau

Seesstrasse 2 | Tel. 058 201 23 50 | buero@herzog-ingenieure.ch
3600 Thun | www.herzog-ingenieure.ch



Legende

Bestand

- Gebäude
- Strasse
- Wasserlauf
- Aufnahmen
- best. Mauer
- Gewässerraum

Höhenkurven

- Zählerkurven
- Zwischenkurven

Projekt

- Projektlinie
- Abtrag
- Dammkrone
- Schüttung
- Blockverbau im Hinterbeton
- neuer Wasserlauf
- Abbruch
- Installation
- Zufahrt

Werkleitungen

- Wasserleitung
- Meteorwasserleitung
- Mischwasserleitung
- Schmutzwasserleitung
- Fernwärme
- Swisscom
- UPC
- Elektroleitung

Werkleitungen: Der vorliegende Plan basiert auf den Angaben der jeweiligen Werkleitungsunternehmen und stellt eine Übersicht der bestehenden Leitungen dar. Massgebend für Vollständigkeit und Richtigkeit sind die Detailpläne der entsprechenden Werke. Vor Baubeginn sind sämtliche Leitungen durch die Eigentümer anzeichnen zu lassen und an den von der Bouleitung oder den Werken gekennzeichneten Stellen sind Sondagegrabungen durchzuführen.